

出展ゾーン

建設
(土木・建築)

パルテム・フローリング工法

製管工法 —中大口径管きよを更生—

【概要】

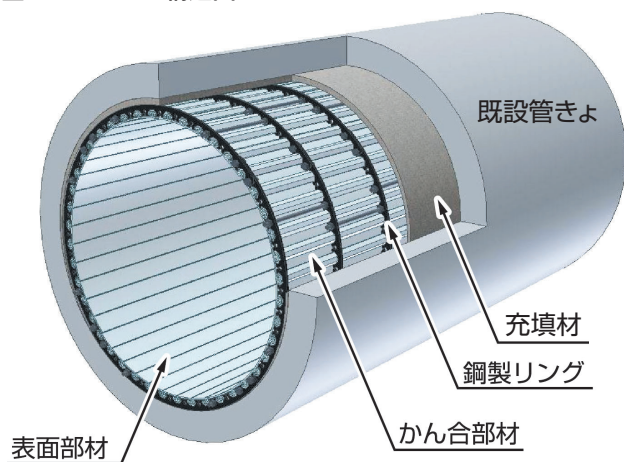
パルテム・フローリング工法は、既設管きよ内で組み立てた鋼製リングに高密度ポリエチレン製のかん合部材と表面部材を組み付け、既設管きよとポリエチレン製部材との間に充填材を注入することにより既設管きよを更生する製管工法です。既設管きよ内に更生された更生管は、既設管きよと更生材が一体になった複合管となります。

《JSWA 認定工場制度 II 類資器材 登録材料 (円管)》

【適用範囲】

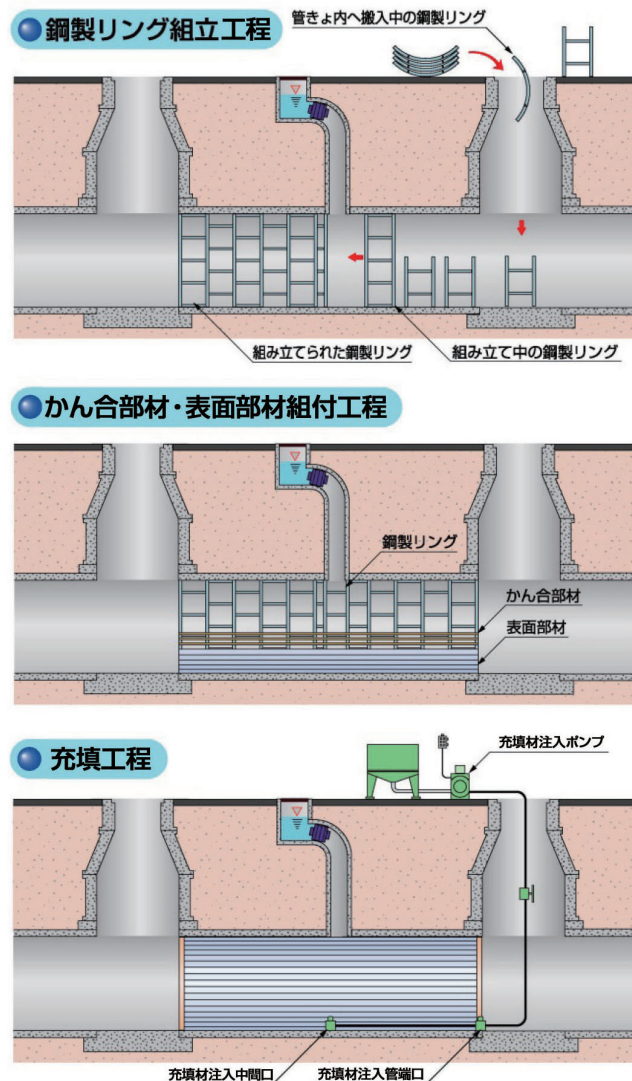
- ・対象管きよ：あらゆる管きよに対応
 - ・適用管径：円形 $\phi 800 \sim 3,000\text{mm}$
非円形 短辺800mm以上
長辺5,000mm以下
(最大施工口径の実績 $\phi 6,000\text{mm}$)
 - ・施工延長：制限なし
 - ・適用断面：円形、非円形 (矩形、馬蹄形、門形)
 - ・曲率半径：3.6m以上 (内法)
- ◆オーダーメイドの強度設計が可能
 - ◆曲がり配管にも容易に施工
 - ◆あらゆる断面形状に対応

■ フローリング構造図



- ◆門形施工も可能
- ◆勾配調整も可能
- ◆流下性能の向上
- ◆優れた耐久性
- ◆「管きよ更生工法における設計・施工管理ガイドライン」に沿った設計が可能

【施工工程】

小間番号
東3ホール

3-143

【出展者】パルテム技術協会

【所在地】〒101-0032 東京都千代田区岩本町2-6-9 佐藤産業ビル4F

【連絡先】TEL: 03-5825-9455 FAX: 03-5825-9456

Eメール: jimukyoku@paltem.jp 担当部署: 事務局 (技術部)