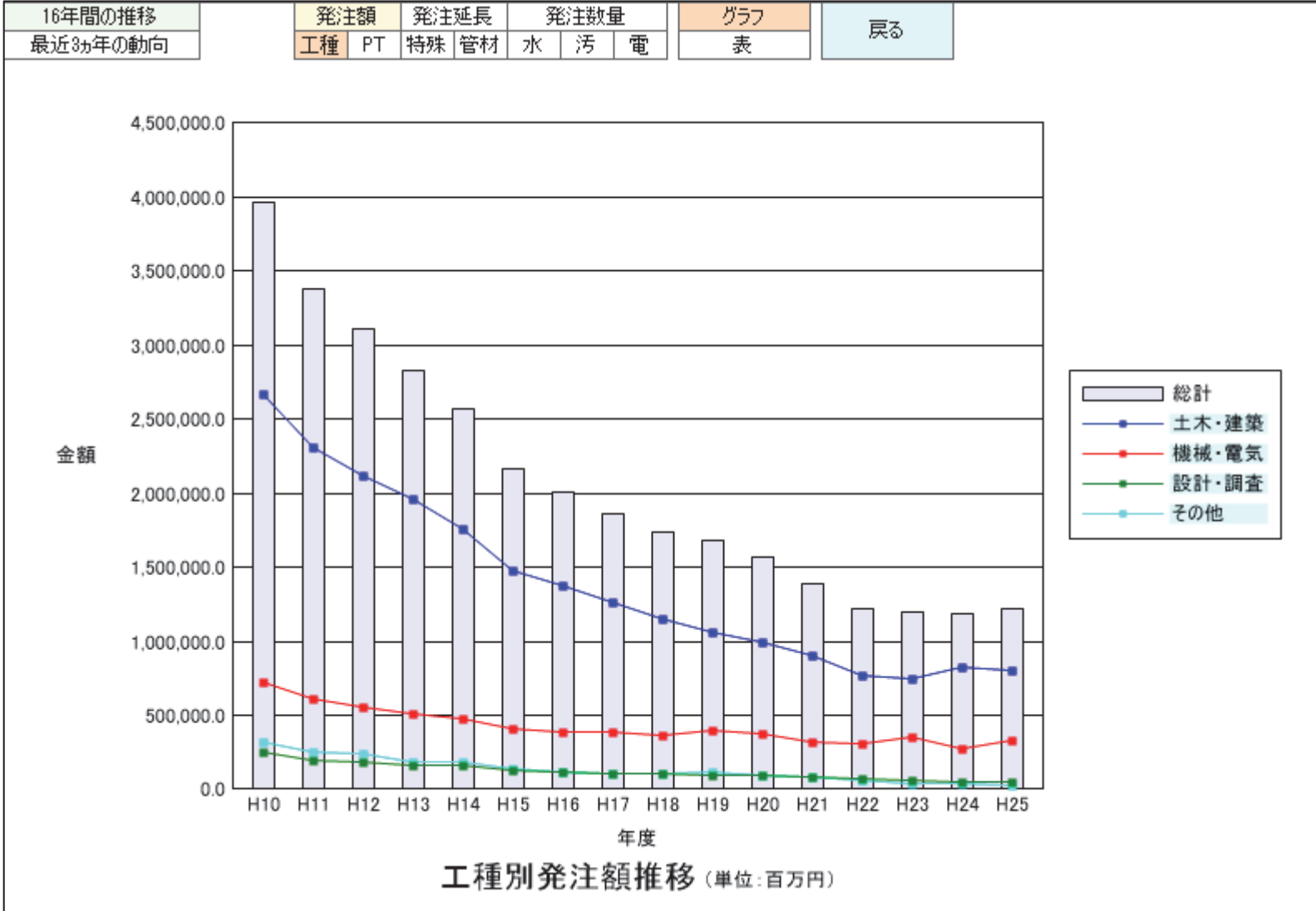


# Sewerage Marketing Data 2015

## PDF データ 目次

項目	ページ数	
	グラフ	表
初期画面	1	
16年間の推移・初期画面	2	
発注額の推移		
工種別（設計・調査、土木・建築、機械・電気、その他）	3	4
土木・建築、土木工事、建築工事	5	6
機械・電気、機械工事、電気工事	7	8
設計・調査、設計委託、現場業務、調査委託	9	10
その他、事務費等、用地・補償費	11	12
PT別	13	14
管きょ工法別、開削工法、推進工法、シールド工法	15	16
処理場、ポンプ場	17	18
発注延長の推移		
特殊工法、特殊工法スパン数	19	20
推進工法、シールド工法、その他、山岳トンネル	21	22
管更生工法	23	24
管材別	25	26
塩化ビニル管、推進管、その他合成樹脂系管、ヒューム管	27	
既成ボックス、鋳鉄管、強化プラスチック管、コンクリートセグメント	28	
陶管、その他、鋼製セグメントSM、鋼管	29	
鋼製セグメントSS、レジン管	30	
発注数量の推移		
水処理設備主要機器	31	32
主ポンプ設備主要機器	33	34
水中ポンプ、立軸斜流ポンプ、その他ポンプ、スクリュウポンプ	35	
立軸渦巻斜流ポンプ槽外、立軸軸流ポンプ、横軸斜流ポンプ	36	
ゲート設備主要機器	37	38
電動式ゲート、手動式ゲート、その他ゲート、油圧式ゲート	39	40
沈殿池機械設備主要機器	41	42
チェンフライ式、その他、円形式	43	44
スクリーン設備主要機器	45	46
エンドレスチェーン、移動式ワンスクレーバ、その他、固定式ワンスクレーバ	47	48
沈砂池かき揚げ機設備主要機器	49	50
揚砂ポンプ式、スクリュウコンベア、バケット式コレクタ、その他	51	
走行式バケットエレベーター、グリッドコレクタ、門型バケット、走行式ジブクレーン	52	
送風機設備主要機器	53	54
ルーツ型、その他、多段型、増速型	55	56
天井クレーン設備主要機器	57	58
電動式、手動式	59	60
合流改善用スクリーン	61	62
汚泥処理設備主要機器	63	64
脱水機	65	66
スクリュウプレス、遠心型、多重円盤型、ベルトプレス	67	
その他、回転加圧脱水機、加圧型	68	
濃縮槽	69	70
重力式、ベルト式ろ過濃縮機、常圧浮上式、その他	71	
遠心式	72	
消化槽	73	74
焼却炉	75	76
流動床、ロータリキルン、その他、立型多段	77	78
乾燥機	79	80
コンポスト	81	82
主要電気計装設備		83

受変電設備	84	
配電盤、高圧、変圧器、特高	85	
発電機	86	
ディーゼル、ガスタービン	87	
集中監視設備	88	
流量計	89	
電磁式、オリフィス式、超音波式、その他	90	
セキ式、容量式、パーシャルフリューム、ベンチュリ	91	
測定機器	92	
DO計、濃度計、MLSS計、pH計	93	
ORP、水位計、SS計、UV計	94	
COD計、原子吸光、ガスクロマトグラフィー、全窒素・りん計	95	
Nox計、Sox計、TOC、TOD計	96	
最近3ヵ年の動向・初期画面	97	
発注額		
工種別	98	98
政令指定都市	99	100
都道府県（政令市除く）（北海道～三重県）	101	102
都道府県（政令市除く）（滋賀県～沖縄県）	103	104
PT別	105	105
政令指定都市	106	107
都道府県（政令市除く）（北海道～三重県）	108	109
都道府県（政令市除く）（滋賀県～沖縄県）	110	111
発注延長		
管きょ工法別	112	112
政令指定都市	113	114
都道府県（政令市除く）（北海道～三重県）	115	116
都道府県（政令市除く）（滋賀県～沖縄県）	117	118
管更生工法	119	119
政令指定都市	120	121
都道府県（政令市除く）（北海道～三重県）	122	123
都道府県（政令市除く）（滋賀県～沖縄県）	124	125
管材別発注延長・初期画面	126	
開削用	127	127
政令指定都市	128	129
都道府県（政令市除く）（北海道～三重県）	130	131
都道府県（政令市除く）（滋賀県～沖縄県）	132	133
推進管	134	134
政令指定都市	135	136
都道府県（政令市除く）（北海道～三重県）	137	138
都道府県（政令市除く）（滋賀県～沖縄県）	139	140
シールド用セグメント、特殊管、その他	141	141
政令指定都市	142	143
都道府県（政令市除く）（北海道～三重県）	144	145
都道府県（政令市除く）（滋賀県～沖縄県）	146	147
発注数量		
ポンプ、ゲート等	148	148
政令指定都市	149	150
都道府県（政令市除く）（北海道～三重県）	151	152
都道府県（政令市除く）（滋賀県～沖縄県）	153	154
処理場機械設備	155	155
政令指定都市	156	157
都道府県（政令市除く）（北海道～三重県）	158	159
都道府県（政令市除く）（滋賀県～沖縄県）	160	161
電気計装設備	162	162
政令指定都市	163	164
都道府県（政令市除く）（北海道～三重県）	165	166
都道府県（政令市除く）（滋賀県～沖縄県）	167	168



16年間の推移	発注額		発注延長		発注数量			グラフ	戻る
最近3年の動向	工種	PT	特殊	管材	水	汚	電	表	

工種別(設計・調査、土木・建築、機械・電気、その他)発注額推移 (単位:百万円)

	H10	H11	H12	H13	H14	H15	H16	H17	H18	H19	H20	H21	H22	H23	H24	H25
設計・調査	248,927.0	200,750.4	182,937.4	160,458.9	157,611.3	130,089.7	122,537.9	109,073.2	108,299.1	99,357.4	93,300.6	82,779.3	73,430.6	61,005.5	53,593.9	50,087.5
土木・建築	2,677,280.7	2,312,601.5	2,123,526.0	1,964,420.1	1,756,135.7	1,479,292.3	1,373,217.8	1,270,281.3	1,157,179.3	1,067,552.2	991,508.6	907,379.5	773,992.3	744,128.6	823,812.8	803,673.5
機械・電気	720,709.1	609,722.8	558,916.8	514,801.2	476,467.1	415,055.8	391,517.5	382,575.2	366,044.5	396,227.6	382,033.1	318,519.1	311,265.8	351,661.5	273,003.0	328,734.1
その他	317,193.3	254,058.0	240,319.9	187,064.7	180,380.4	136,001.3	122,357.8	102,597.5	103,224.2	118,160.7	97,712.6	79,339.5	66,194.5	37,292.0	34,505.8	32,749.6
総計	3,964,110.1	3,377,132.7	3,105,700.1	2,826,744.9	2,570,594.5	2,160,439.1	2,009,631.0	1,864,527.2	1,734,747.1	1,681,297.9	1,564,554.9	1,388,017.4	1,224,883.2	1,194,087.6	1,184,915.5	1,215,244.7

